



Meer informatie op [www.touwslager124.nl](http://www.touwslager124.nl)

# Touwslager 124 3894 CE Zeewolde



UITGEBOUWDE HOEKWONING



# Wonen in Flevoland, Almere, Lelystad, Zeewolde of omgeving?

## VEELZIJDIGE REGIO

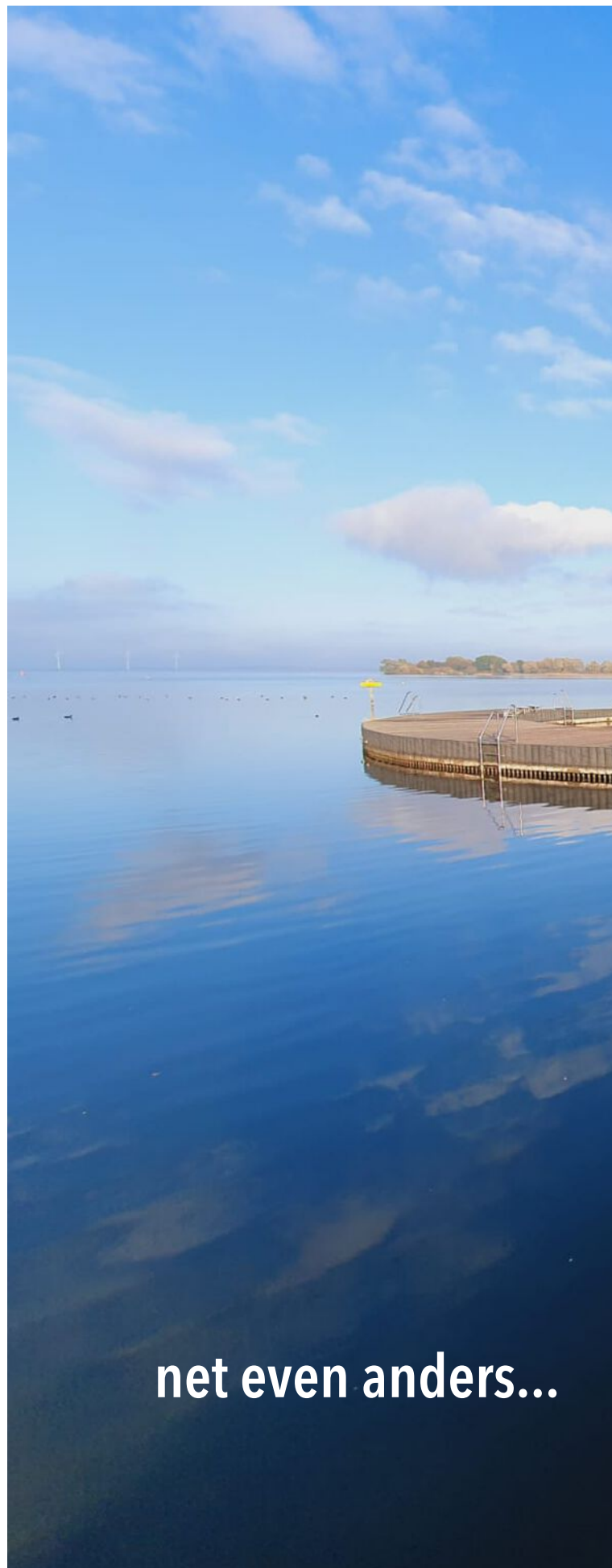
Onmetelijk veel groen, eindeloos veel water, vogels, lucht, ruimte, de dynamiek van een grote stad of juist de knusheid van een dorp? De Provincie Flevoland heeft het allemaal te bieden. Niet zo gek dus dat veel mensen hier heel graag wonen of willen wonen. Ben jij ook op zoek naar een huis in deze prettige omgeving? Wij helpen je graag op weg.

## FLEXIBELE MAKELAAR

Of je nu op huizenjacht bent of juist je woning wilt verkopen – in een regio met zoveel gezichten is het handig om de hulp in te schakelen van een makelaar die de omgeving écht kent. Op ons kantoor is veel ervaring; 3 jaar werkzaam geweest in Amersfoort, 5 jaar werkzaam geweest in Almere, 7 jaar in Lelystad en reeds 10 jaar woonachtig in Zeewolde. Wij kennen dus de Flevolandse woningmarkt, de omgeving en de kansen. Ik heb meer dan 20 jaar ervaring opgedaan bij verschillende makelaarskantoren en ik stel die kennis graag ter beschikking aan woningzoekers en huizenverkopers in Almere, Lelystad, Zeewolde en omstreken.



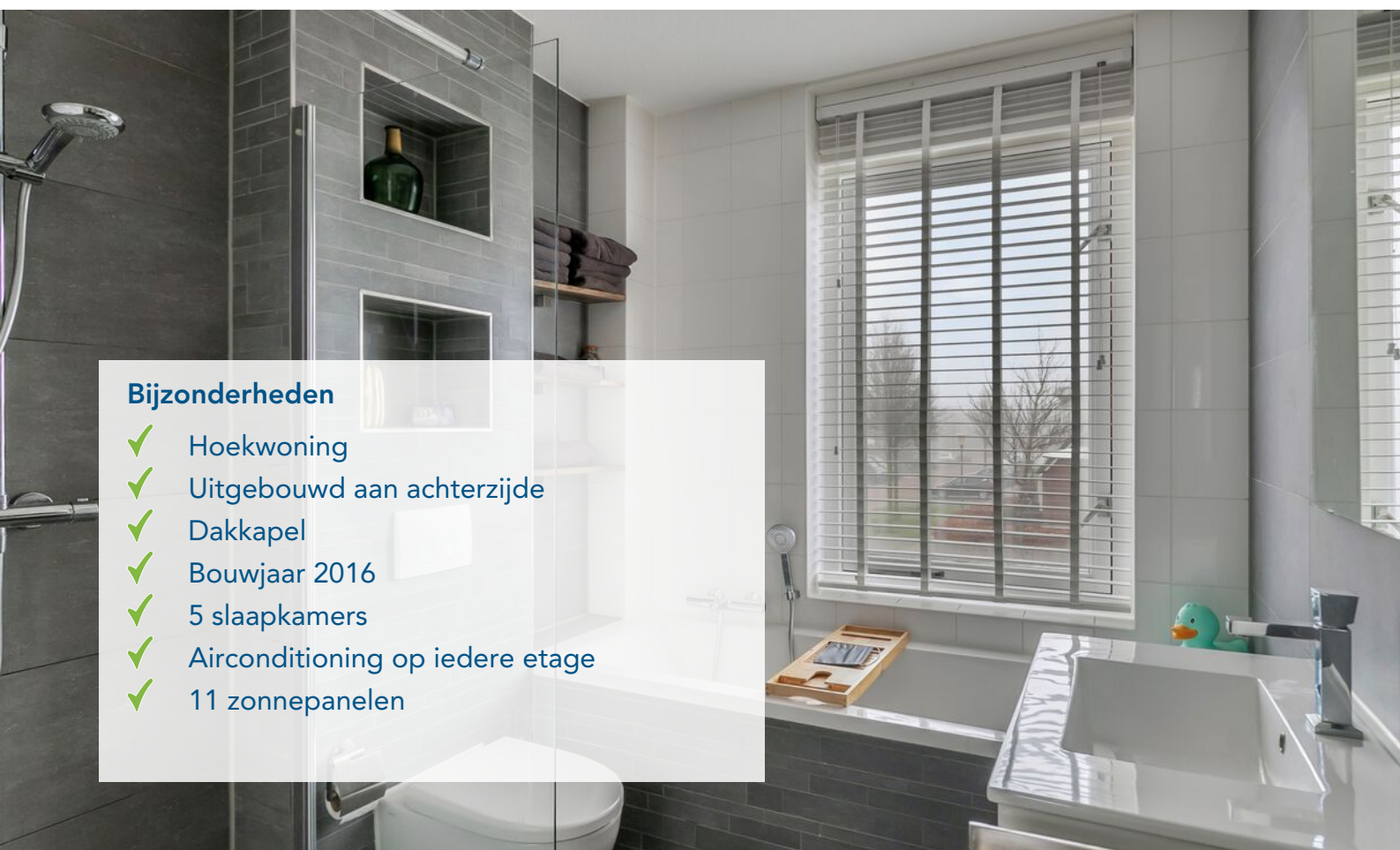
Met vriendelijke groet,  
Julian Entrop  
Flevopand Makelaars



net even anders...



Meer informatie op [www.touwslager124.nl](http://www.touwslager124.nl)



#### Bijzonderheden

- ✓ Hoekwoning
- ✓ Uitgebouwd aan achterzijde
- ✓ Dakkapel
- ✓ Bouwjaar 2016
- ✓ 5 slaapkamers
- ✓ Airconditioning op iedere etage
- ✓ 11 zonnepanelen

# Touwslager 124

## Zeewolde

Waar wonen direct genieten wordt.....

Flevopand Makelaars is bijzonder trots u deze prachtige uitgebouwde, rustig gelegen hoekwoning uit 2016 aan te mogen bieden. Door het gebruik van bruin en grijs-wit metselwerk zijn de woningen zeer herkenbaar. Deze woning is ten tijde van de bouw al voorzien van een uitbouw op de begane grond van 2,5 meter en een dakkapel aan de achterzijde. Een huis dat gelijk een thuis zal zijn, met zijn keurige afwerking, moderne keuken en sanitair, fraai aangelegde tuin en 4 slaapkamers.

Indeling:

Begane grond:

Via de bestrate voortuin lopen we naar de voordeur. In de hal vindt u het toilet, en de meterkast.

De woonkamer is door de uitbouw een heerlijke ruimte geworden met plaats voor een gezellige zithoek met uitzicht op de op het Zuid-Westen gelegen tuin. Hier is ook de airconditioning te vinden. De open keuken aan de voorzijde van de woning is modern, in lichte kleurstelling en van alle gemakken voorzien zoals een inductiekookplaat, afzuigkap, en vaatwasser. In de hoge kast zijn de oven en magnetron en koel-/vriescombinatie netjes weggewerkt. Daarnaast biedt de keuken heel veel opbergruimte en ook in de trapkast in de woonkamer kunt u nog van alles kwijt. De gehele begane grondvloer is voorzien van een gietvloer met uitzondering van het betegelde toilet.

De tuin, die u via dubbele openslaande deuren betreedt, is fraai aangelegd met een groot terras, diverse borders en is voorzien van een houten berging en achterom. Door de gunstige ligging kunt u hier zowel de hele middag als in de avond van de zon genieten.

Eerste verdieping:

Via de in de woonkamer gesitueerde trapopgang komt u op de eerste verdieping. In de trapopgang is een airconditioning geplaatst, aan de tuinzijde liggen 2 leuke (kinder)slaapkamers en aan de voorzijde ligt de ruime ouderslaapkamer en de badkamer. De badkamer is luxe afgewerkt met tweede toilet, een ligbad en een inloopdouche. De badkamer is volledig betegeld met aan de toiletkant een leuke nis voor uw accessoires en daarnaast bevinden zich handige schappen voor bijvoorbeeld uw handdoeken die u heerlijk kunt verwarmen op de designradiator. Het zwevende wastafelmeubel is voorzien van een mooie grote spiegel met verlichting. Door het grote raam is dit een hele fijne lichte ruimte.

#### Tweede verdieping:

We komen boven op een riante overloop waar aan het einde van de trap de wasmachine en droger opstelling is gesitueerd. U zou van deze overloop nog een extra werk- of slaapkamer kunnen maken door het plaatsen van een wand met deur. Er is al een slaapkamer aan de achterzijde gecreëerd en hier merkt u dat de dakkapel heel veel extra ruimte oplevert, waardoor dit een volwaardige kamer is. Op deze verdieping ligt een nette laminaatvloer.

Er zijn voldoende openbare parkeerplaatsen in de omgeving, maar u heeft ook de mogelijkheid om achter in de tuin te parkeren want hier grenst het erf aan een straat, die toegang biedt tot de achterzijde van de tuin. Deze straat is een mandelig gebied waar iedere eigenaar van de aanliggende woningen een aandeel in heeft en waarvoor een VvE is opgericht waaraan u jaarlijks een bijdrage betaald.

#### Omgeving:

De Polderwijk is de nieuwste ontwikkeling aan de noordwestkant van Zeewolde. Hier kunt u genieten van alle ruimte te midden van water en groen. De wijk bestaat uit een aantal deelgebieden met elk zijn eigen woonsfeer en een diversiteit aan woningtypen.

Parkkwartier is een parkachtig woongebied met groene uitlopers naar de Kuierbaan en de Waterlinie. Karakteristiek voor de Polderwijk in het algemeen en het Parkkwartier in het bijzonder, is de integratie met de omliggende natuur. In het ruim opgezette Parkkwartier gaan groen, water, brede lanen en recreatieve voorzieningen op een schitterende manier samen met fraai vormgegeven huizen in natuurlijke kleuren.

Uw boodschappen kunt u "om de hoek" doen bij de Dekamarkt, maar ook het nabijgelegen centrum van Zeewolde biedt uitgebreide mogelijkheden voor zowel uw dagelijkse boodschappen als gezellig winkelen. Dankzij de centrale ligging en de goede aansluiting op het wegennet, zijn steden als Amersfoort, Hilversum, Almere, Lelystad en Amsterdam goed per auto bereikbaar. Een fijnmazig net van fietsroutes verbindt het Parkkwartier met het centrum van Zeewolde en het Horsterveld. Ook Harderwijk is eenvoudig per fiets bereikbaar, mede dankzij de fiets- en voetpont, niet alleen praktisch, maar ook nog een leuke tocht over het water. Zeewolde biedt goede (bus)verbindingen met het gezellige Harderwijk, Nijkerk en Almere. De dichtstbijzijnde NS-stations zijn te vinden in Harderwijk en Nijkerk.

Bent u op zoek naar een ruime eengezinswoning waar u kunt genieten van luxe en comfort?

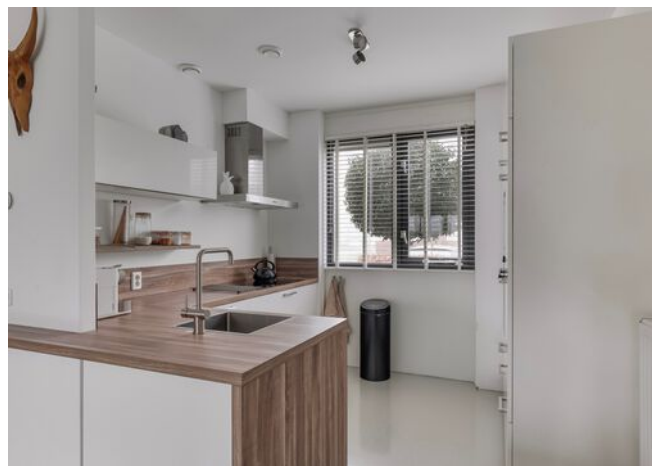
Dan is Touwslager 124 in Zeewolde zeker een bezichtiging waard. Neem vandaag nog contact met ons op voor meer informatie of om een afspraak te maken voor een bezichtiging.

VOOR EEN NOG BETERE INDRUK NODIGEN WIJ U UIT OM  
DE DIGITALE PLATTEGRONDEN, DE WONINGVIDEO EN DE  
360-GRADENFOTO'S VAN DEZE WONING TE BEKIJKEN.









Meer informatie op [www.touwslager124.nl](http://www.touwslager124.nl)











Oud huis ...

of nieuwbouw

Tuin ...

of dakterras

Een adviseur die alles regelt

of zelf online afsluiten?

Wat je ook kiest,  
**je krijgt altijd ons advies**

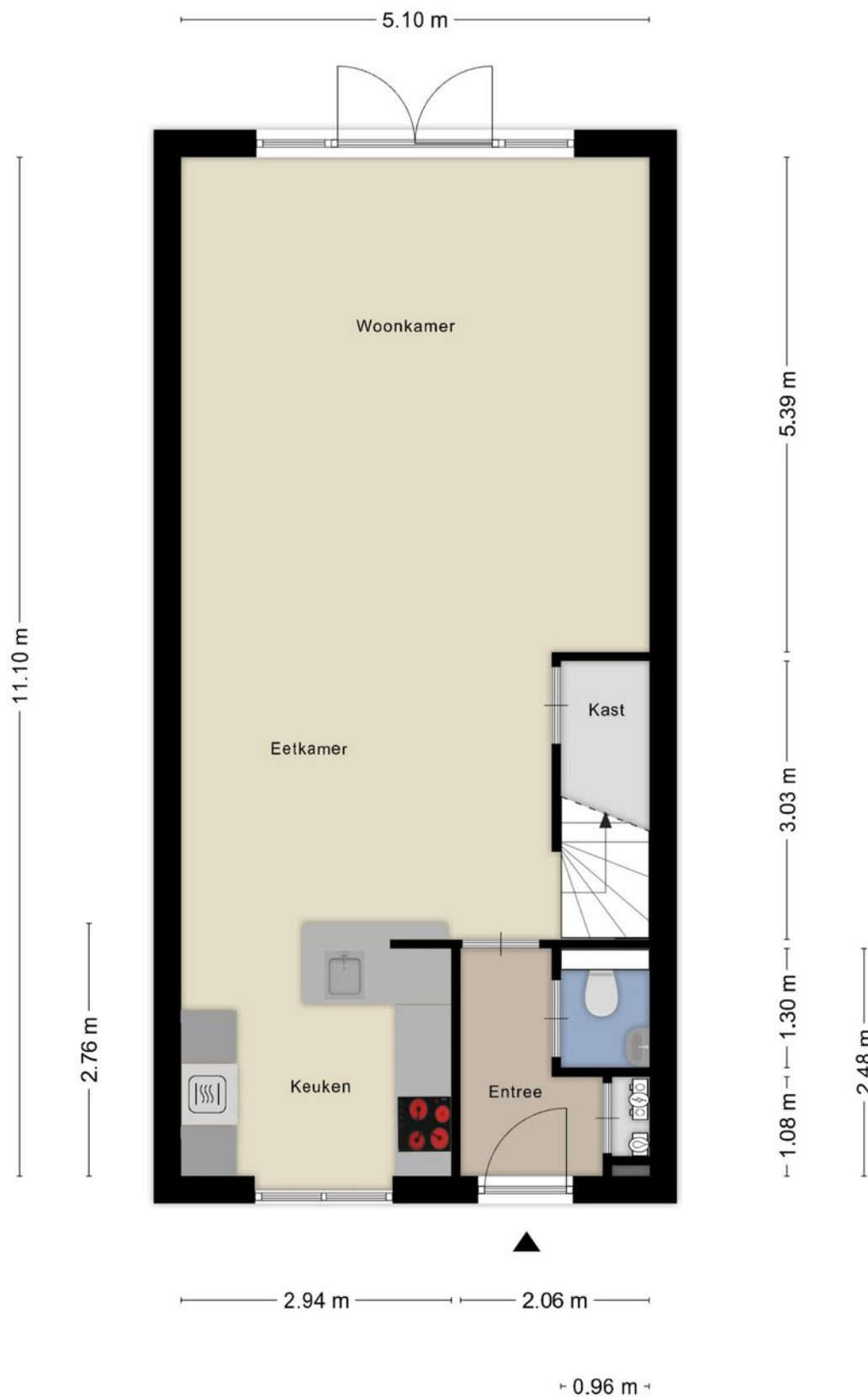
Kijk op [hypotheeker.nl](https://www.hypotheeker.nl)



**Jazeker. De Hypotheker.**

**Zeewolde, Raadhuisstraat 40, 036 525 3999**

## Plattegrond



**Deze plattegronden zijn opgemaakt voor indicatieve doeleinden.  
Hieraan kunnen geen rechten worden ontleend.**

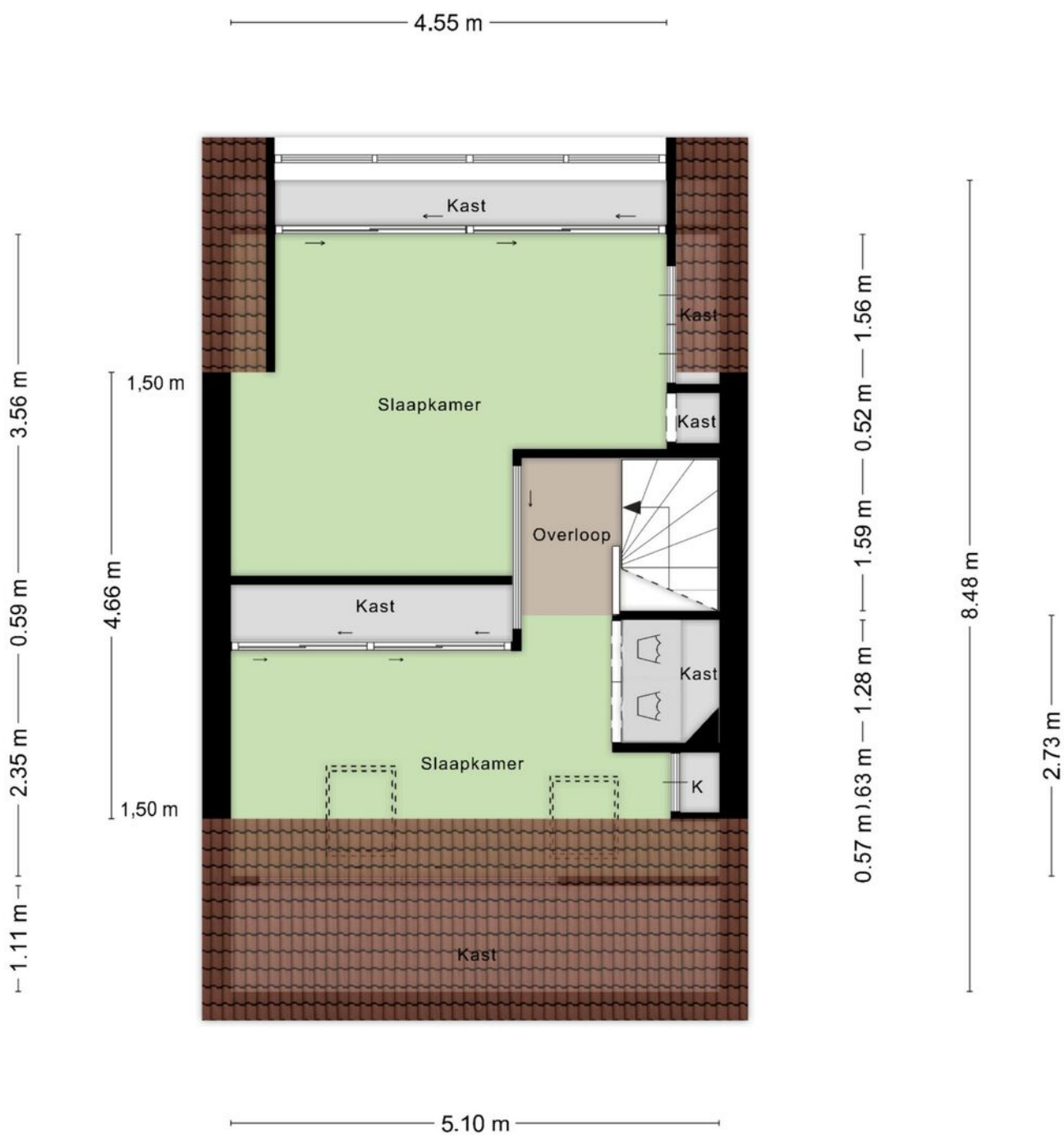
## Plattegrond



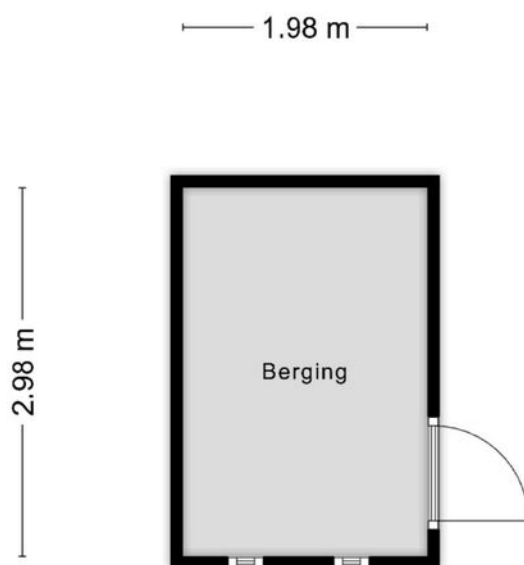
**Deze plattegronden zijn opgemaakt voor indicatieve doeleinden.  
Hieraan kunnen geen rechten worden ontleend.**



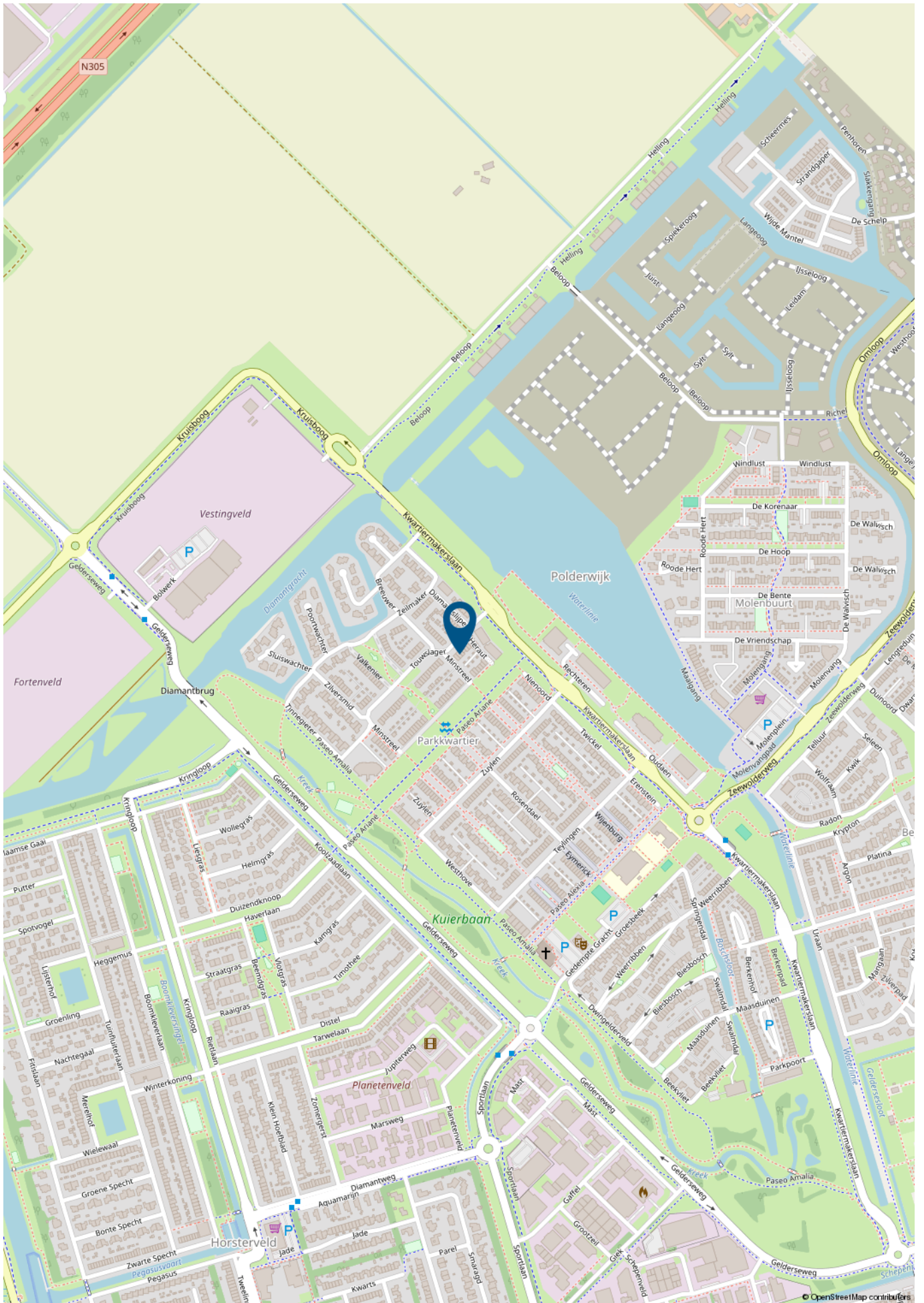
## Plattegrond



**Deze plattegronden zijn opgemaakt voor indicatieve doeleinden.  
Hieraan kunnen geen rechten worden ontleend.**



**Deze plattegronden zijn opgemaakt voor indicatieve doeleinden.  
Hieraan kunnen geen rechten worden ontleend.**





**STAREN OF STARTEN?**

Samen op zoek naar een goed thuis.  
Daar gaan wij voor.

 **VBO** Vereniging van makelaars en taxateurs **VBO.NL**



**VERKOCHT**

**FLEVOPAND**  
UW MAKELAAR VOOR FLEVOLAND

T 036 - 200 21 23

[www.flevopand.nl](http://www.flevopand.nl)



-  actief en betrokken
-  digitale etalage
-  betrouwbaar, loyaal en eerlijk
-  no cure no pay
-  innovatief en creatief
-  altijd video of 360° presentatie

net even anders...



Julian Entrop | 036 - 200 21 23  
06 53 78 77 53 | [info@flevopand.nl](mailto:info@flevopand.nl) | [www.flevopand.nl](http://www.flevopand.nl)